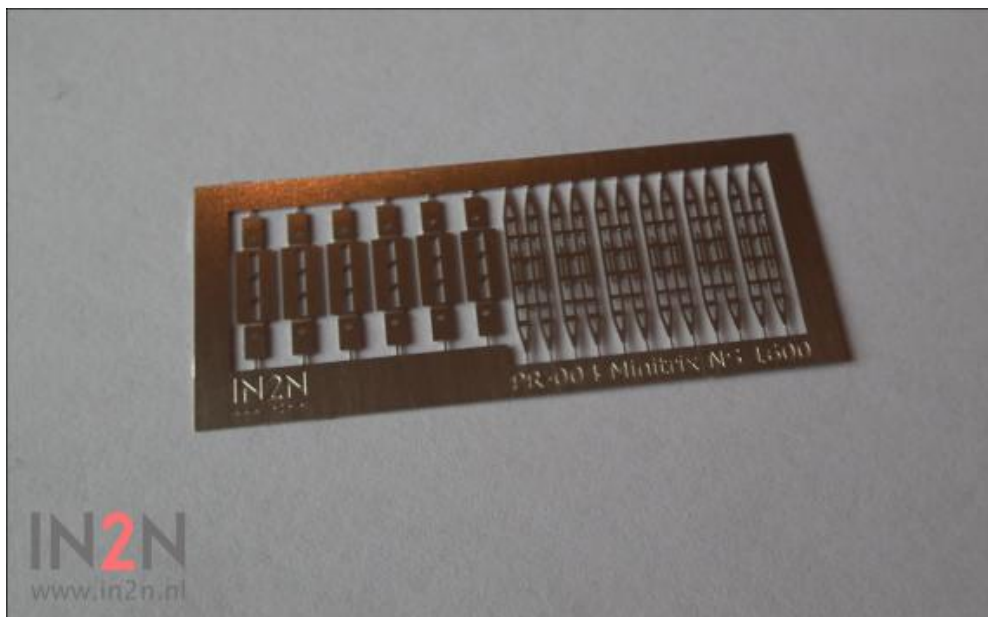
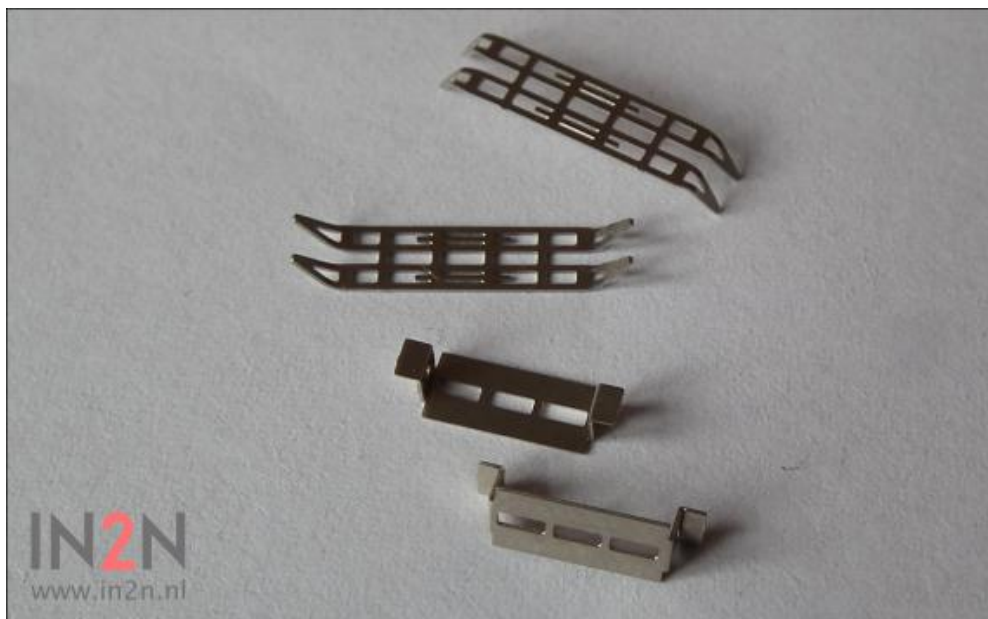


## Instructie PR-004

### Minitrix 1600/1800 pantograaf schuitjes



Tijd om aan de slag te gaan. Benodigd materiaal: pincet, schaarste of mesje, secondelijm met kwastje, eventueel soldeer en soldeerbout.

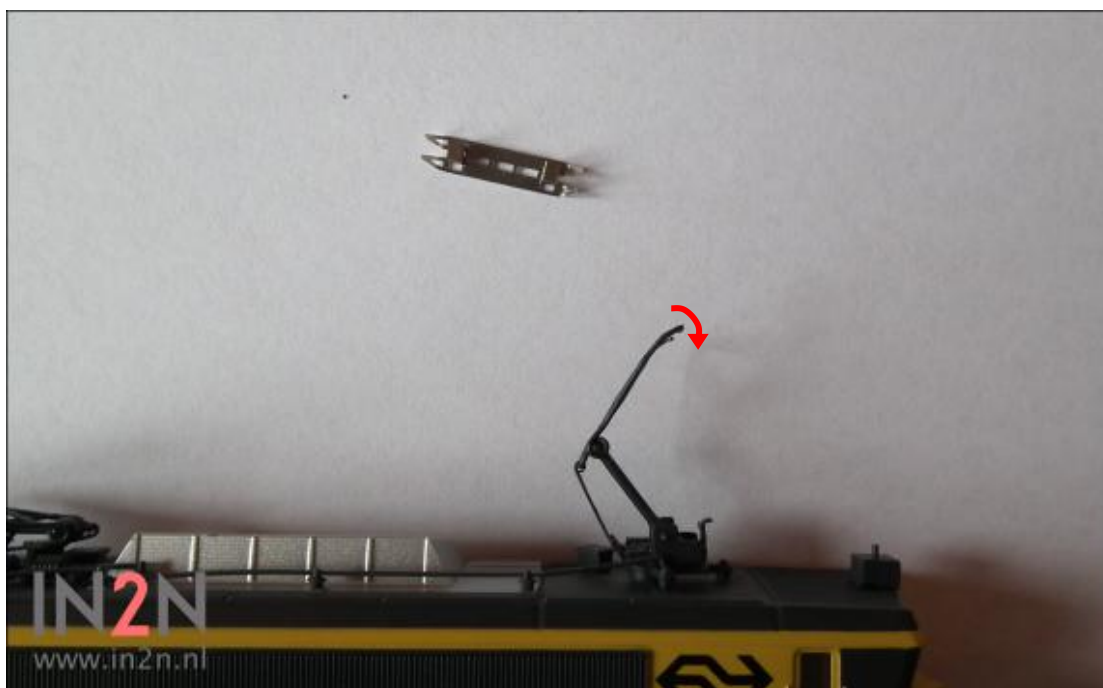


Knip de benodigde onderdelen los uit het etsraampje. Demonteer de schuitjes van de pantografen van de loc. De holle pijpjes die loskomen gaan we opnieuw gebruiken. Controleer of de gaatjes in de steunen voor het nieuwe schuitje van de pantograaf op maat zijn. Eventueel naboren met een boortje 0,4 mm. Doe het boren voordat je het onderdeel vouwt.

Vouw de onderdelen voor het schuitje in vorm. Voor de steun geldt dat de vouwlijnen van etswerk altijd aan de binnenzijde van de vouw liggen. De punten van de schuitjes zijn ongeveer 45 graden gebogen. Kijk naar foto's van het voorbeeld om te zien hoe jij het wilt maken.



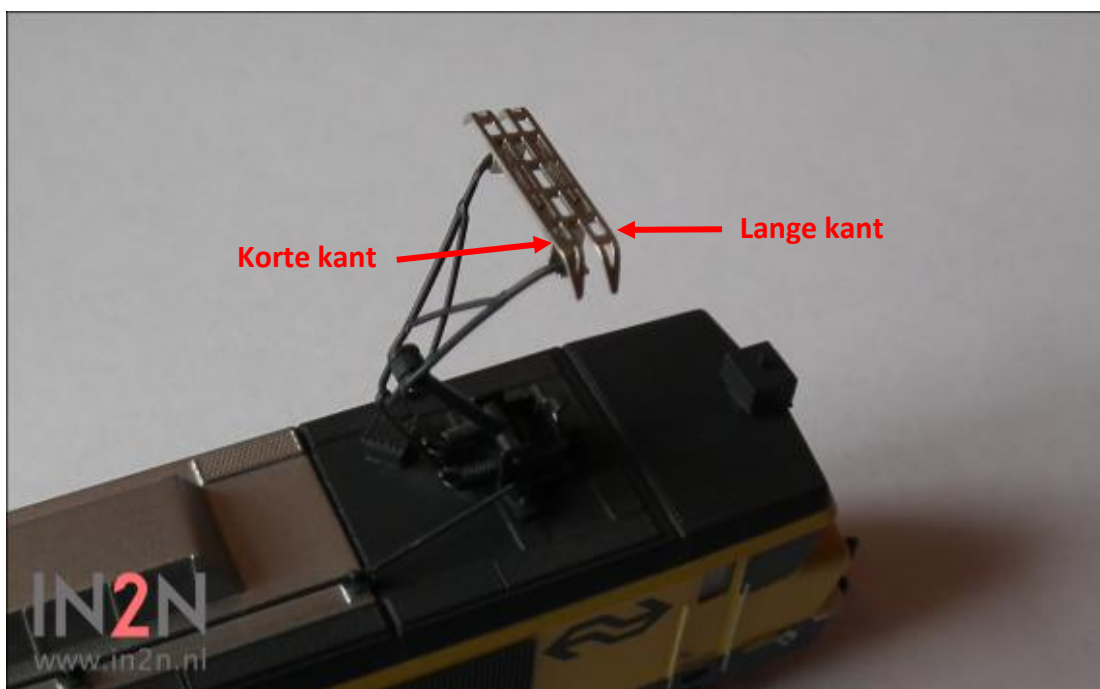
Lijm (secondelijm met kwastje) of soldeer de schuitjes op de steunen. Ik soldeer vaak met een brandertje. Let met deze kleine onderdelen op dat het niet te heet wordt. Het Nieuw Zilver kan dan verkleuren. Hier dus liever met de soldeerbout. Als versteviging is het aan te raden de vouwnaden van een heel klein beetje soldeer te voorzien. Soldeerpasta is hier het aangewezen middel. Gebruik niet teveel!



Buig de uiteinde van de dragers van het schuitje van de pantograaf iets verder voorover. Zie de rode pijlen in het plaatje hierboven. Buig een graad of 15 verder om. Niet te ver buigen, dan gaat het schuitje voorover hangen.



Monteer de schuitjes op de loc. Het kleine buisje wat los is gekomen komt nu terug op zijn plaats. Dit is nodig om de pantograaf straks weer in te kunnen klappen. Het schuitje is NIET symmetrisch. De steunen van het schuitje (waar het holle buisje tussen komt te zitten) zijn uit het midden geplaatst. Dit heeft als reden dat het schuitje voorover valt en niet achterover kantelt. Kortom, deze steunen komen met de korte kant richting het midden van de loc, zodat de lange kant uitsteekt richting de voorzijde van de loc. Zie ook onderstaande foto.



## Instructie PR-004

### Minitrix 1600/1800 pantograaf schuitjes



Klaar!